

# ¿EL ACERO ASALTA!

¿EN QUÉ PREFERIRÍAS GASTAR?

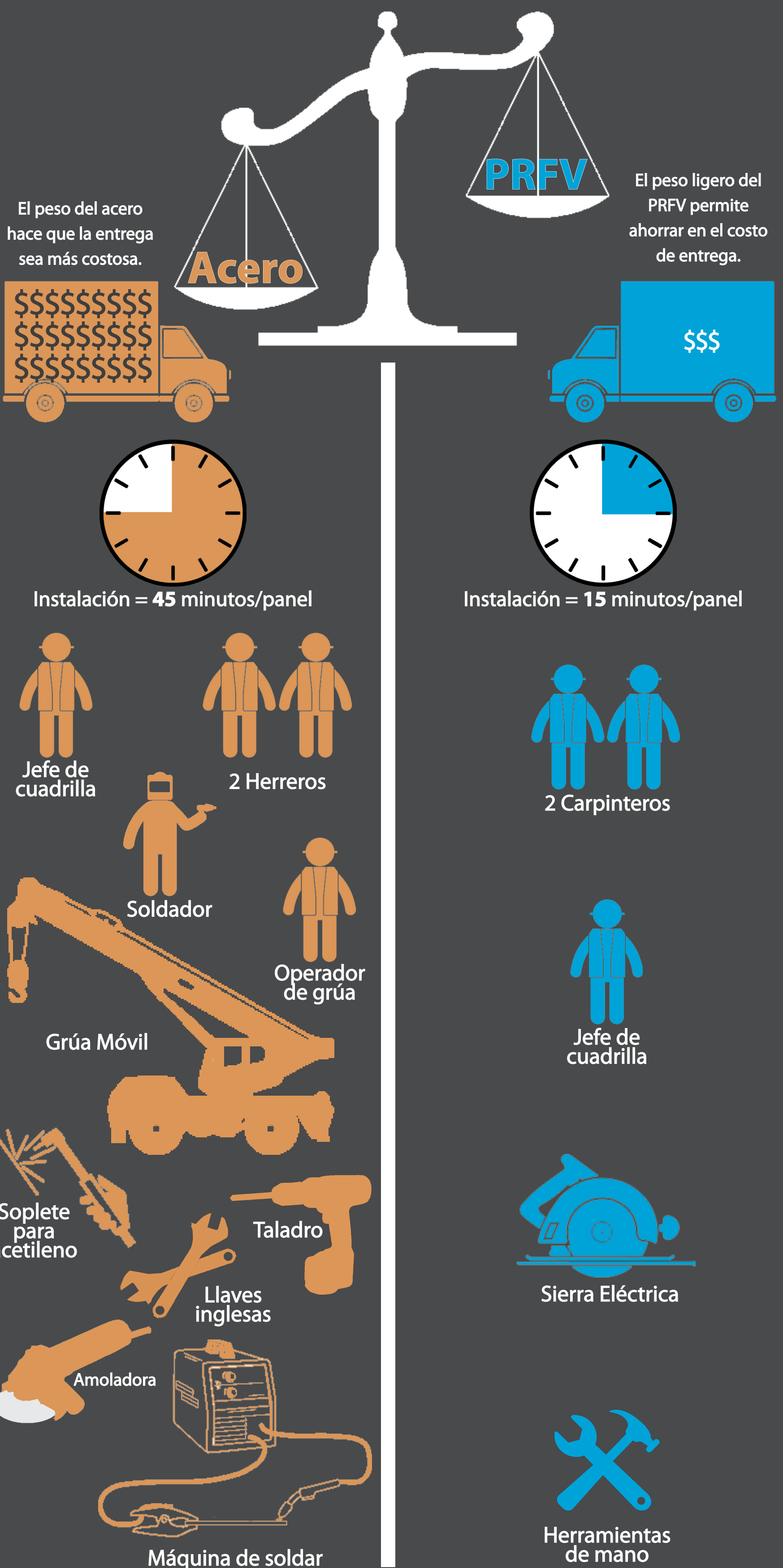
INSTALACIÓN DE REJILLAS DE

**ACERO**

INSTALACIÓN DE REJILLAS DE

**PRFV**

Plástico Reforzado con Fibra de Vidrio



**EL ENVÍO Y LA INSTALACIÓN**

DE REJILLAS DE ACERO, CONSUMEN TIEMPO Y SON MUY COSTOSOS. **LAS REJILLAS DE PRFV TE AHORRAN DINERO. PERSONAL. EQUIPO Y HERRAMIENTA. TIEMPO.**