

# Caso Práctico

## Servicios Públicos y Energía



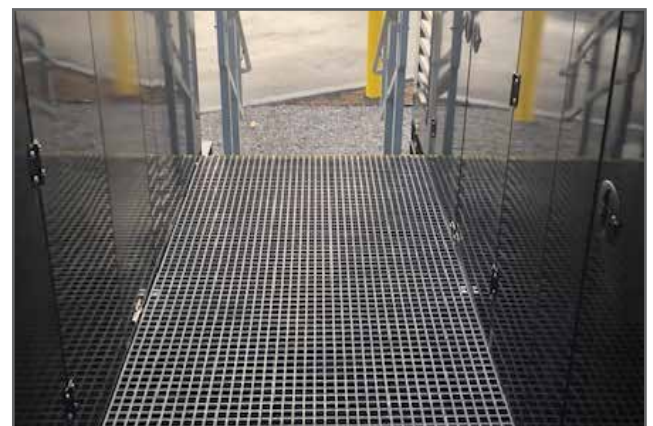
Construyendo un Mundo Duradero

### Especificaciones

**Lugar:** Chesterfield, Michigan, Estados Unidos

**Aplicación:** Plataforma de Servicio para Generadores hecha de FRP

**Producto:** Rejilla Moldeada, Perfiles Estructurales Dynaform®, Escalones Moldeados Fibertred® y Barandillas Dynarail®



### Síntesis

En Chesterfield, Michigan, se construyeron unidades habitacionales para veteranos del servicio militar en Estados Unidos. Esta construcción albergará a 128 veteranos y el vecindario contará con barbería, restaurante, patios para caminar y un centro comunitario con servicios clínicos y terapéuticos para los residentes. Este lugar busca que las personas que vivan ahí se sientan como en casa.

### Problema

El personal de mantenimiento necesitaba una plataforma firme y que no condujera la electricidad, para acceder a las puertas de servicio de los generadores de luz del lugar. Debido a que esta plataforma fue una adición de último momento, el presupuesto era limitado. Además de ahorrar dinero en la instalación, el cliente quería que la estructura hiciera contraste con los generadores color negro.

### Solución

El acercamiento entre el cliente y el gerente de territorio Fibergrate se produjo porque el cliente decidió agregar plataformas de servicio a los dos generadores de electricidad del complejo habitacional. Después de que el gerente de territorio, el equipo de ingeniería y el grupo de estimación analizaron los requisitos del cliente; Fibergrate diseñó y fabricó una plataforma de servicio no conductora para los generadores de este lugar. Para esta instalación se eligieron los siguientes productos: rejilla moldeada Fibergrate, perfiles estructurales Dynaform, escalones moldeados Fibertred y barandillas Dynarail. El contratista había utilizado plástico reforzado con fibra de vidrio (FRP) anteriormente y estaba seguro de que la extraordinaria resistencia a la corrosión del FRP le daría años de servicio a esta plataforma sin deteriorarse, aún estando a la intemperie. La rejilla moldeada de FRP de Fibergrate no conduce la electricidad y además ofrece una superficie antiderrapante, por lo que aumentará la seguridad del personal de mantenimiento que trabaja alrededor de estos generadores de electricidad. La estética de la rejilla moldeada, los escalones moldeados y el sistema de barandillas superaron las expectativas del cliente.

En este proyecto, Fibergrate brindó un servicio excepcional y una solución segura y duradera dentro del presupuesto del cliente. Una vez más, el desempeño de las soluciones que ofrece Fibergrate nos coloca a la vanguardia, mientras que nuestro servicio al cliente nos distingue de los demás.

Teléfono: 442-441-2825 | Fax: 972-250-1530 | [www.fibergrate.mx](http://www.fibergrate.mx)

Fibergrate Composite Structures Inc. considera que la información aquí proporcionada es verdadera y exacta. Fibergrate no ofrece garantía expresa o implícita, basada en esta literatura y no asume responsabilidad por las consecuencias o daños fortuitos que pudieran ocurrir en relación a lo informado sobre el uso de los productos y sistemas descritos, incluyendo garantía mercantil o por daño físico. La información aquí contenida debe ser tomada únicamente para evaluación. Los señalamientos y marcas que aquí aparecen, ya sean registrados o no registrados son propiedad de Fibergrate Composite Structures Inc. ©Fibergrate Inc. 2021