

Detalles de Rejillas para Tránsito de Personas Aqua Grate®

Las rejillas pultruidas para tránsito de personas Aqua Grate T1210 y T1215 están diseñadas específicamente para soportar las condiciones de corrosión asociadas con las aplicaciones marinas en general y recreativas y para cumplir con las pautas de la ADA. Aqua Grate, con un espacio de 1/4 in nominal entre barras de soporte amplias de 1 1/2 in, ofrece la comodidad y la seguridad óptimas para bañistas que caminan descalzos, lo que es un requisito indispensable en las áreas recreativas con alto tránsito de público. Las rejillas Aqua Grate tienen una combinación única de propiedades anticorrosivas y peso liviano, lo cual permite montajes fáciles y económicos en instalaciones como piscinas, parques de agua, marinas y muelles.

Aqua Grate está disponible en una variedad de largos y anchos, lo cual la hace útil para una serie de aplicaciones costeras y recreativas. La superficie de arenilla fina de Aqua Grate brinda un nivel alto de propiedades antideslizantes y, al mismo tiempo, ofrece una superficie de tránsito cómoda para los pies descalzos. Se brinda protección contra la exposición de largo plazo a los rayos UV gracias a un velo sintético de superficie e inhibidores de rayos UV en la formulación de la resina. Ya sea que se vea sujeta a agua con cloro en piscinas públicas y privadas o a agua salada en entornos que se encuentran en aplicaciones marinas y costeras, Aqua Grate ofrece años de servicio de bajo costo y poca necesidad de mantenimiento.



Muelle para embarcaciones en el lago Horseshoe, en Haliburton, Ontario.



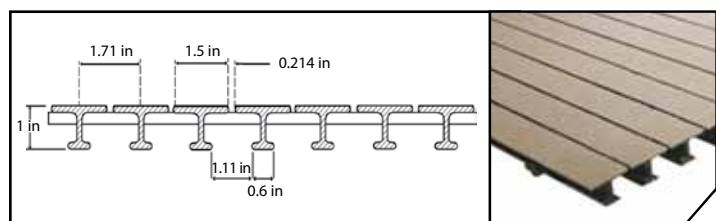
Corinthian Yacht Club Harbor en San Francisco, California.

Detalles de Rejillas

Consulte el cuadro en la página 4 para ver la Selección de rejillas.

T1210 de 1 in de Profundidad (cumple con las normas de la ADA) 

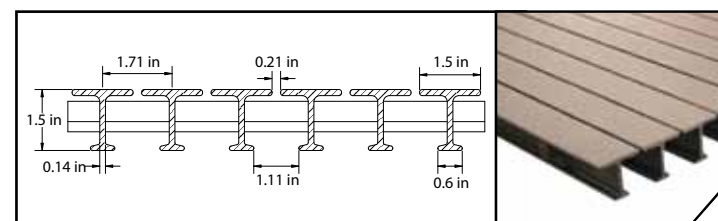
Cant. de Barras/ft de Ancho	Profundidad de las Barras de Carga	Área Abierta	Centros de las Barras de Carga	Peso Aproximado
7	1 in	12 %	1.714 in	2.6 lb/ft ²



Sección Propiedades por Pie de Ancho: A=2.46 in² I=0.32 in⁴ St=0.94 in³ Sb=0.49 in³
El promedio = 1,568,000 lb/in² (LUZ ≥ 24 in)

T1215 de 1 1/2 in de profundidad (cumple con las normas de la ADA) 

Cant. de Barras/ft de ancho	Profundidad de las Barras de Carga	Área Abierta	Centros de las Barras de Carga	Peso Aproximado
7	1 1/2 in	12 %	1.714 in	3.58 lb/ft ²



Sección Propiedades por Pie de Ancho: A=3.19 in² I=0.93 in⁴ St=1.72 in³ Sb=0.97 in³
El promedio = 4,827,000 lb/in² (LUZ ≥ 24 in)